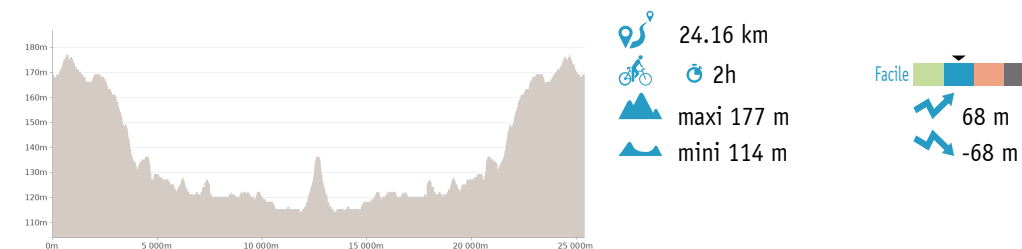
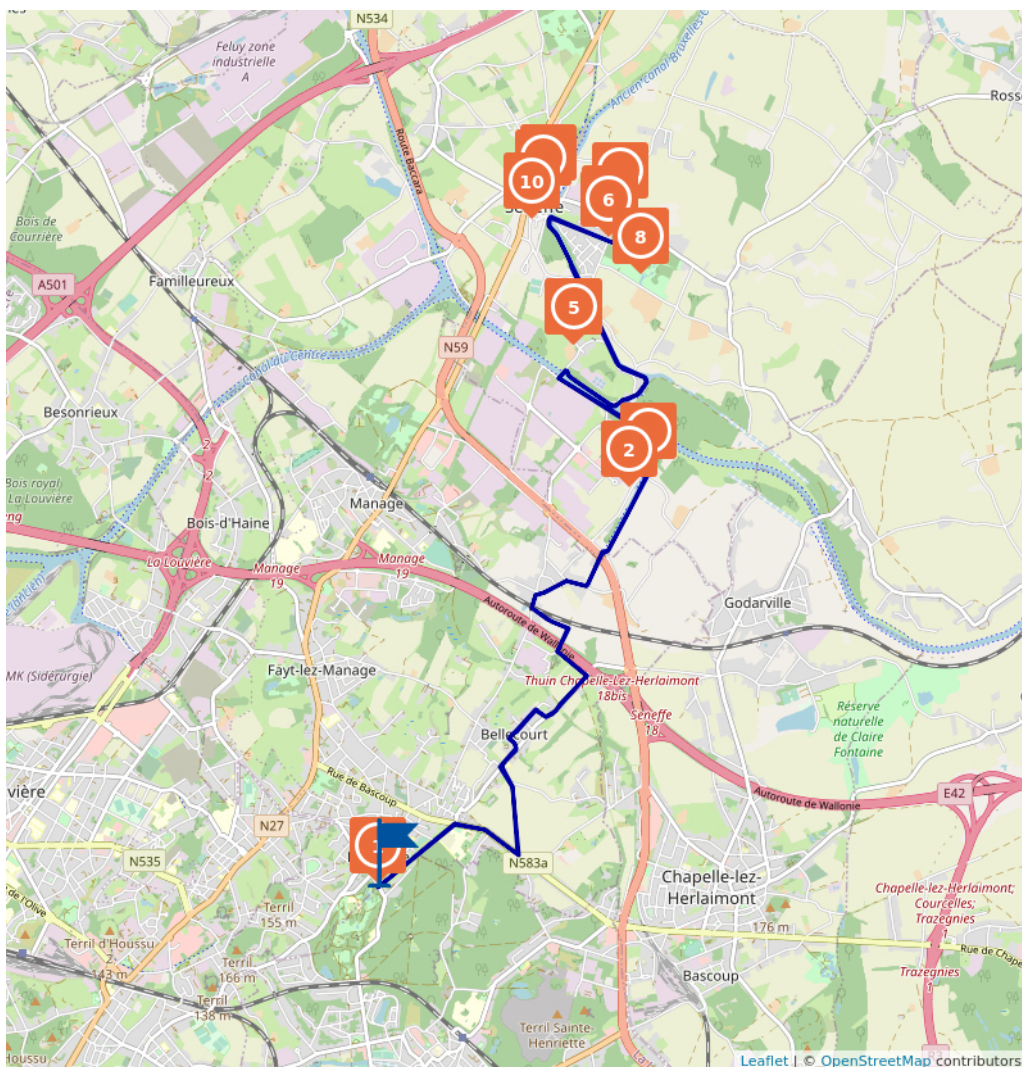


# De Mariemont à Seneffe

Proposé par :  
**Centrissime - Tourisme au Pays du Centre**  
"Ce PDF a été généré à partir de Cirkwi, la plateforme de partage  
d'activités touristiques qui vous fait voyager"  
[www.cirkwi.com/circuit/255929](http://www.cirkwi.com/circuit/255929)



Au départ du splendide parc de Mariemont empruntez la drève et dirigez-vous en direction de la bourgade de Bellecourt. En quittant le village prenez la rue Ry Brabant ensuite entrez dans la rue Congo. Une fois au bout vous tournerez à droite pour passer brièvement par la rue Bellecourt avant de directement prendre la première rue à droite dans la rue du Traineau et rejoignez le canal.

Vous voici à présent au bord du canal Charleroi-Bruxelles et vous pouvez vous diriger vers le joli port de plaisance de Seneffe. Poursuivez ensuite le long du canal jusqu'à arriver au pont que vous emprunterez pour vous rendre sur l'autre rive. Poursuivez maintenant votre chemin en restant sur le Ravel où vous passerez sous le pont de l'origine avant de rejoindre

Ce circuit est composé de **12 points d'intérêt**

Cet itinéraire vous est fourni à titre indicatif. Cirkwi ne certifie pas la fiabilité des informations contenues dans les textes, cartes ou photos de cet itinéraire. Retrouvez plus d'infos sur [www.cirkwi.com](http://www.cirkwi.com)



Mise à jour le 23/04/21 par Centrissime - Tourisme au Pays du Centre et généré par [www.cirkwi.com](http://www.cirkwi.com)

Seneffe.

Quittez ensuite le Ravel pour monter sur la drève du château de Seneffe.

N'hésitez pas à vous promener dans le magnifique domaine du château de Seneffe ou faire un petit tour par le musée royal.

Si vous le désirez, vous pourrez pour finir refaire le chemin inverse afin de retourner à votre point de départ

1

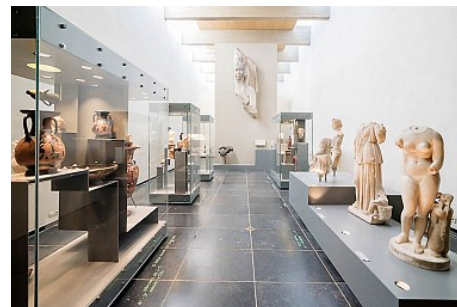
**chaussée de Mariemont 7140 MORLANWELZ**

**Art & Musées, Parcs & Jardins**

## Musée Royal de Mariemont et son parc

Venez passer un moment inoubliable dans le plus grand musée de Wallonie ! Laissez-vous charmer par notre sublime parc naturel et archéologique, au cœur duquel une ambitieuse réalisation architecturale vous invite à un voyage à la croisée du temps et des cultures. Les trésors des plus grandes civilisations du monde se mêlent à ceux de notre propre histoire, celle du Hainaut et de la Belgique.

Le Parc de Mariemont est un des plus beaux de Belgique. Sa superficie est de 45 ha située au bout de la Drève de Mariemont. Il conserve l'aspect qu'il avait début du XXe siècle. Dessiné selon les modèles des jardins anglais de l'époque où s'alternent pelouses, étangs, chemins sinueux, massifs de frondaisons, le parc intègre également un certain nombre d'arbres multiséculaires.



Utopix-Vhelo



Utopix-Vhelo

**Musée Royal de Mariemont : Infos : [www.musee-mariemont.be](http://www.musee-mariemont.be)**

2

10 Rue du Rivage 7180 SENEFFE

Autres

## FOLIES POTAGÈRES

“Les Folies Potagères” proposent une sélection de légumes et fruits bio issus de la production seneffoise. Les produits sont disponibles sur le marché de Seneffe, les jeudis de 15h à 19h.



**Période et horaire d'ouverture :** Jours d'ouverture: Marché de Seneffe, place Penne d'Agenais, le jeudi de 15h à 19h

**Mobile :** +32496320253

**Courriel :** foliespotageres@hotmail.com

**Facebook :** <https://www.facebook.com/foliespotageres>

**Site internet :** <https://foliespotageres.be/>

3

19 Rue de la Marlette 7180 SENEFFE

Divers

## Port de plaisance de Seneffe

Seneffe dispose d'un port de plaisance qui permet l'amarrage de bateaux pendant plusieurs jours ou en permanence et qui comprend, en plus des infrastructures du relais nautique, des lavoirs, ainsi que des locaux et un service d'accueil des visiteurs.



Utopix



Utopix

**Période et horaire d'ouverture :** De mars à octobre, de 9h à 10h et de 18h à 19h. Hors saison, le week-end sur rendez-vous.

**Téléphone :** +3264225011

**Téléphone 2 :** +3264554622

**Mobile :** +32475643621

**Mobile 2 :** +32494439932

**Courriel :** info@snef.be

**Courriel 2 :** dupontpierre@voo.be



Utopix

4

Rue de Soudromont7180 SENEFFE

Hôtels

## Hôtel Au Fil de l'eau

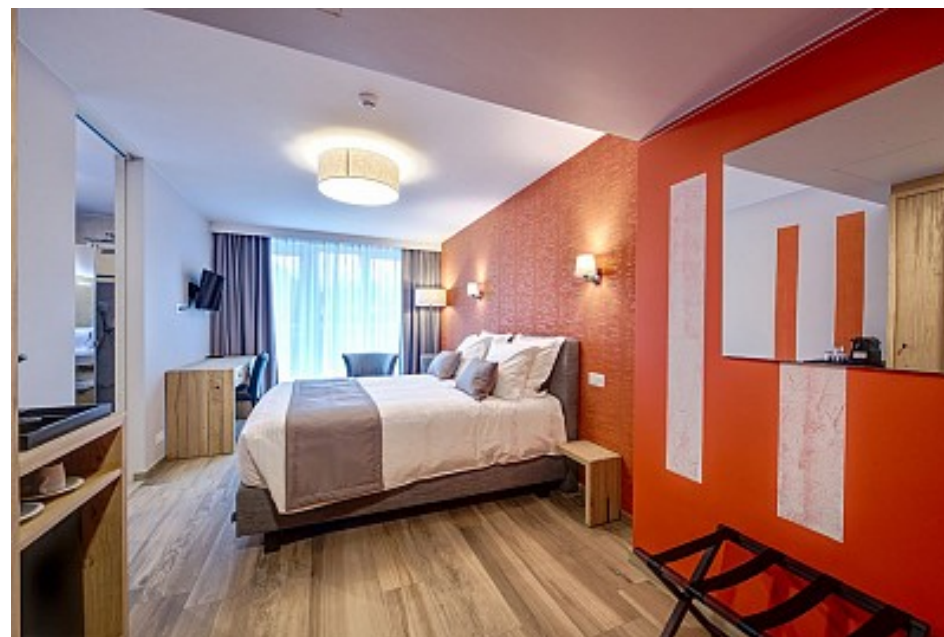
L'hôtel 3 étoiles Au Fil de l'Eau se situe dans la province de Hainaut à Seneffe. Il bénéficie d'une belle situation au coeur d'une région vallonnée, aux paysages variés.

5

22 Rue de Soudromont7180 SENEFFE

Hôtels

## Au Fil de l'Eau



**Téléphone :** +3264548176

**Mobile :** +32484279668

**Courriel :** sagrthunusmoreau@gmail.com

**Site internet :** <http://www.hotel-aufildeleau.be>

**Facebook :** <https://www.facebook.com/aufildeleauseneffe>

**Bienvenue vélo :**

6

7-9 Rue Lucien Plasman 7180 SENEFFE

Divers

## Domaine du château de Seneffe

Le Château de Seneffe vous convie à découvrir la collection permanente d'orfèvrerie de la Fédération Wallonie-Bruxelles en faisant appel à tous vos sens et en laissant vibrer vos émotions. « Faste et intimité » vous plonge dans une certaine vision du XVIII<sup>e</sup> siècle. Quant aux pièces d'orfèvrerie du Musée, elles sont plus de 500 mises en scène afin de valoriser au mieux leur fonction. Elles deviennent des acteurs et des témoins à part entière de la vie au XVIII<sup>e</sup> siècle. « Les Saveurs des Lumières » : Découvrez les boissons à la mode du siècle des Lumières. Le chocolat, le thé et le café vous sont servis dans une magnifique chambre chinoise. Si vous préférez découvrir le Domaine seul, avec quelques amis ou en famille, faites-le en totale autonomie grâce à votre smartphone ou votre tablette. L'application Voyage, Faste et Intimité est disponible pour découvrir le Musée et la collection permanente autrement.



Utopix-Vhelo



Utopix-Vhelo

**Période et horaire d'ouverture :** Tous les jours sauf les lundis non fériés, de 10 à 18h (dernière admission à 17h30). Attention, durant la pandémie Covid19, les tranches horaires sont les suivantes : 10h, 11h, 13h, 14h, 15h, 16h (dernière admission à 17h). Pas de tranches horaires entre 12h et 13 heures.. 20 personnes maximum par tranche horaire. Réservation en ligne obligatoire. Fermé les 24, 25 et 31 décembre et le 1er janvier. Parc et Jardins ouverts toute l'année de 8h à 18h du lundi au dimanche, sauf en avril, mai, juin, juillet, août et septembre où le Parc sera ouvert de 8h à 20h. Pour les « Saveurs des Lumières », salon de dégustation : horaires spécifiques

**Téléphone :** +3264556913

**Téléphone 2 :** +3264558992

**Courriel :** info@chateaudeseneffe.be

**Courriel 2 :** chateaudeseneffe@hotmail.com

**Site internet :** <http://www.chateaudeseneffe.be>

**Facebook :** <https://www.facebook.com/domaineduchateaudeseneffe>

**Access-I :**

**Bienvenue vélo :**

7

7-9 rue Lucien Plasman 7180 SENEFFE

Art &amp; Musées

## Musée d'Orfèvrerie

La collection d'orfèvrerie La somptueuse collection d'orfèvrerie civile du Château de Seneffe est l'aboutissement de la passion d'un collectionneur privé belge, Monsieur Claude D'Allemagne, et de son épouse, Madame Juliette Rémy. Ils ont donné, et ensuite légué au Ministère de la Communauté française de Belgique, l'extraordinaire ensemble d'œuvres en argent patiemment rassemblées durant leur vie. Soucieuse de préserver ce patrimoine autant que de l'enrichir, la Communauté française a poursuivi pendant quelques années une politique d'acquisition d'orfèvrerie visant à compléter la collection. Elle a orienté ses achats vers les œuvres produites dans nos régions, tout en restant attentive aux autres points forts du catalogue que sont l'orfèvrerie française et anglaise, et en soulignant son exceptionnelle dimension européenne.



Bernard Vanroye

**Période et horaire d'ouverture :** Musée ouvert tous les jours sauf les lundis non-fériés de 10h à 18h.

**Téléphone :** +3264556913

**Courriel :** info@chateaudeseneffe.be

**Site internet :** <http://www.chateaudeseneffe.be>



8

7-9 rue Lucien Plasman 7180 SENEFFE

Parcs &amp; Jardins

## Parc du Château de Seneffe

Le parc et les jardins de Seneffe: un lieu de promenade et de découverte. Destiné aux promenades et aux divertissements, le Parc du Domaine du Château de Seneffe sera également un lieu d'expositions en plein air, un espace événementiel où les visiteurs se laisseront séduire par la beauté des lieux et la magie des manifestations qui s'y déroulent chaque printemps et été. Des artistes de renommée internationale s'emparent de l'espace pour y exposer leurs œuvres chaque année. A chaque fois, une nouvelle thématique et de nouvelles rencontres entre les artistes et le public. Un écrin de verdure, un espace d'ouverture Restauré dans l'esprit des premiers occupants, le Parc du Domaine du Château de Seneffe s'étire sur une superficie de 22 ha. Les tracés réguliers d'origine sont rehaussés par une scénographie de plantations qui évoquent l'âme d'antan, mais dont l'harmonisation tient compte des leçons du passé. À l'arrière du château, le grand bassin doté de deux bras, est ponctué d'un jet d'eau de 15 mètres de haut. Entre le château et le grand bassin, des allées de tilleuls en berceau prolongent les galeries situées dans la cour d'honneur. À l'arrière du Théâtre, se trouve une zone plus « sauvage » semée d'essences diverses. L'étang a retrouvé son aspect d'origine et se prolonge par une forme en goutte. Un petit pont enjambe la pièce d'eau pour rejoindre l'île romantique.



Utopix-Vhelo



Utopix-Vhelo

**Période et horaire d'ouverture :** Ouvert toute l'année; d'avril &#224; septembre: de 8h &#224; 20h d'octobre &#224; mars: de 8h &#224; 16h.

**Téléphone :** +3264556913

**Courriel :** info@chateaudeseneffe.be

**Facebook :** <https://www.facebook.com/domainedeseneffe>

**Site internet :** <http://www.chateaudeseneffe.be>

9

10 Rue de la Noire Bouteille 7180 SENEFFE

Autres

## TRAHISON CHOCOLAT

"Trahison Chocolat" crée et vend des truffes artisanales au chocolat pur beurre de cacao et beurre de ferme. Les produits sont disponibles sur demande.&nbsp;



**Période et horaire d'ouverture :** Jours d'ouverture: sur rendez-vous.

**Téléphone :** +3264267620

**Mobile :** +32472859832

**Courriel :** [courrier@trahisonchocolat.be](mailto:courrier@trahisonchocolat.be)

**Facebook :** <https://www.facebook.com/TrahisonChocolat>

**Site internet :** <http://www.trahisonchocolat.be/>

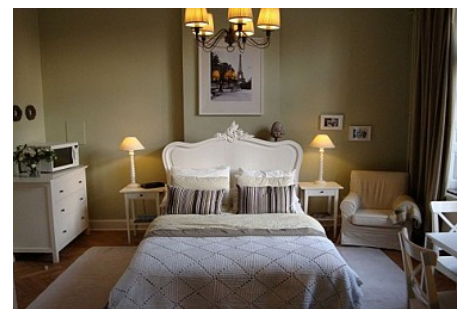
10

**8 Rue du Roi Albert 7180 SENEFFE**

**Ch. d'hôtes**

## BELLE ESCAPADE

Au coeur de Seneffe, nos chambres d'hôtes vous accueillent dans un ancien bureau de poste construit au début du siècle passé. A deux pas de la drève du Château de Seneffe, de l'ancien canal Bruxelles Charleroi et du Ravel, le lieu invite à la promenade et à la détente. Le quartier est paisible et les services tels que: banques, bibliothèque, magasin d'alimentation, boulangerie-pâtisserie, boucherie, fleuriste, librairie, salon de coiffure, office du tourisme sont accessibles à pied. Les chambres "non fumeur" sont accessibles par une entrée indépendante. Nos chambres sont équipées d'une télévision, d'un frigo et un accès internet sans fil est disponible. Vos hôtes auront à coeur de vous faciliter la vie afin que votre séjour se passe dans les meilleures conditions.



**Téléphone :** +3264221364

**Courriel :** [belleescapade@gmail.com](mailto:belleescapade@gmail.com)

**Site internet :** <http://www.belle-escapade.be>

11

22 Rue Lintermans7180 SENEFFE

Viande et charcuterie, Produit de la ferme

## BOUCHERIE ANDRE

“La Boucherie Andre” sert des produits de boucherie- charcuterie-traiteur provenant de viandes découpées dans leur atelier. La boucherie a été médaillée d'or du boudin depuis 2009.



**Téléphone :** +3264541303

**Mobile :** +32477614772

**Courriel :** boucherie.andre@outlook.be

Cet itinéraire vous est fourni à titre indicatif. Cirkwi ne certifie pas la fiabilité des informations contenues dans les textes, cartes ou photos de cet itinéraire. Retrouvez plus d'infos sur [www.cirkwi.com](http://www.cirkwi.com)

**Facebook :** <https://www.facebook.com/Boucherie-Andr%C3%A9-Seneffe-111915010242086>



Mise à jour le 23/04/21 par Centrissime - Tourisme au Pays du Centre et généré par [www.cirkwi.com](http://www.cirkwi.com)

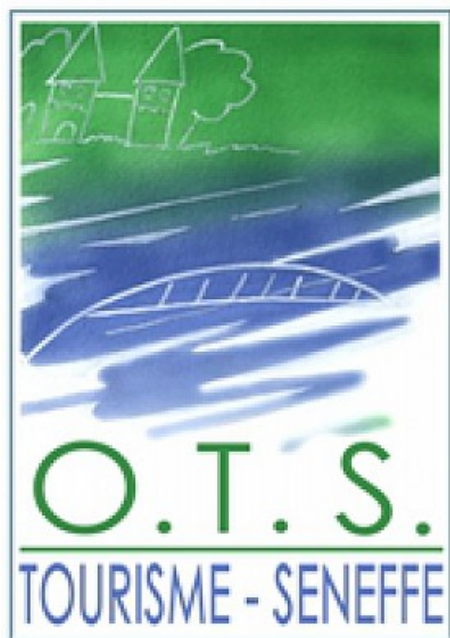


12

13 Place de Penne d'Agenais7180 SENEFFE

Offices de Tourisme

## Office du Tourisme de Seneffe



**Téléphone :** +3264521789

**Courriel :** [tourisme@seneffe.be](mailto:tourisme@seneffe.be)

**Site internet :** <http://www.seneffe.be>