

Commune de Morlanwelz

Budget Communal



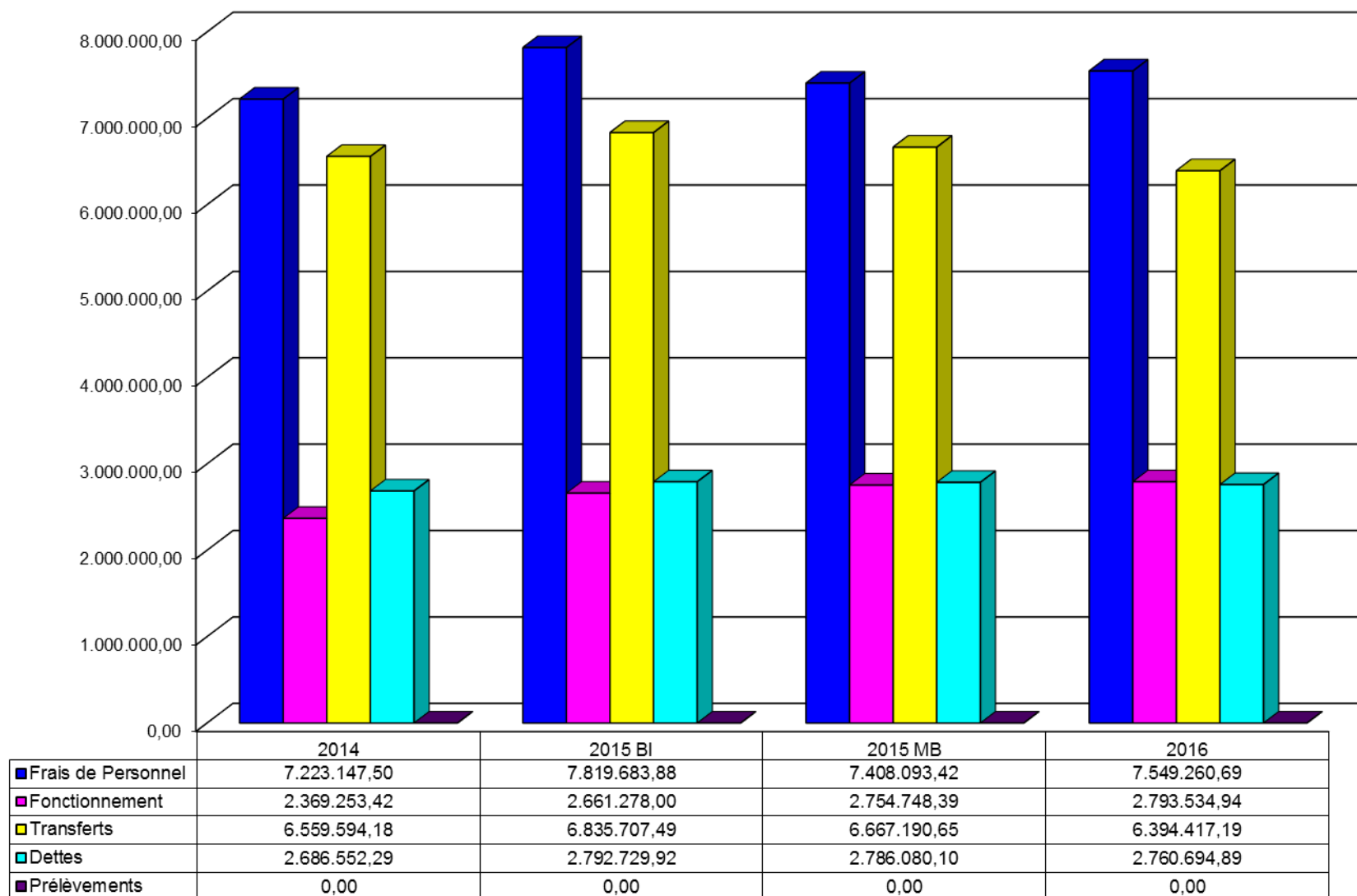
ANNEE 2016

Service Ordinaire

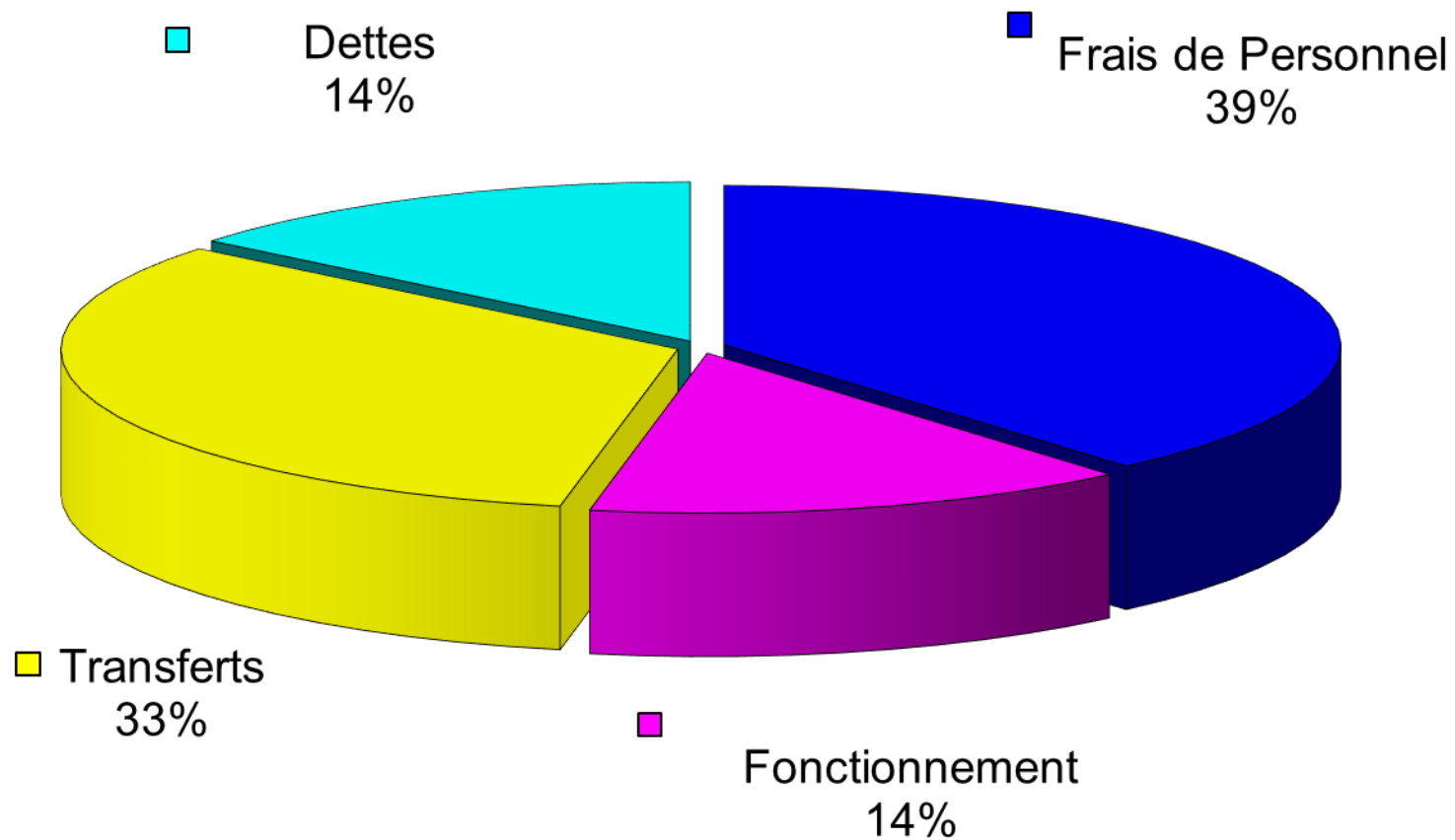
DEPENSES SUR LES EXERCICES PROPRES

<u><i>Postes Principaux</i></u>	<u>2014</u> <u>Compte</u>	<u>2015</u> <u>Budget Initial</u>	<u>2015</u> <u>Après Modif,</u> <u>Budgétaires</u>	<u>2016</u>
TOTAL	18.838.547,39 €	20.109.399,29 €	19.616.112,56 €	19.497.907,71 €
Frais de Personnel	7.223.147,50 € 38,34%	7.819.683,88 € 38,89%	7.408.093,42 € 37,77%	7.549.260,69 € 38,72%
Fonctionnement	2.369.253,42 € 12,58%	2.661.278,00 € 13,23%	2.754.748,39 € 14,04%	2.793.534,94 € 14,33%
Transferts	6.559.594,18 € 34,82%	6.835.707,49 € 33,99%	6.667.190,65 € 33,99%	6.394.417,19 € 32,80%
Dettes	2.686.552,29 € 14,26%	2.792.729,92 € 13,89%	2.786.080,10 € 14,20%	2.760.694,89 € 14,16%
Prélèvements	0,00 € 0,00%	0,00 € 0,00%	0,00 € 0,00%	0,00 € 0,00%

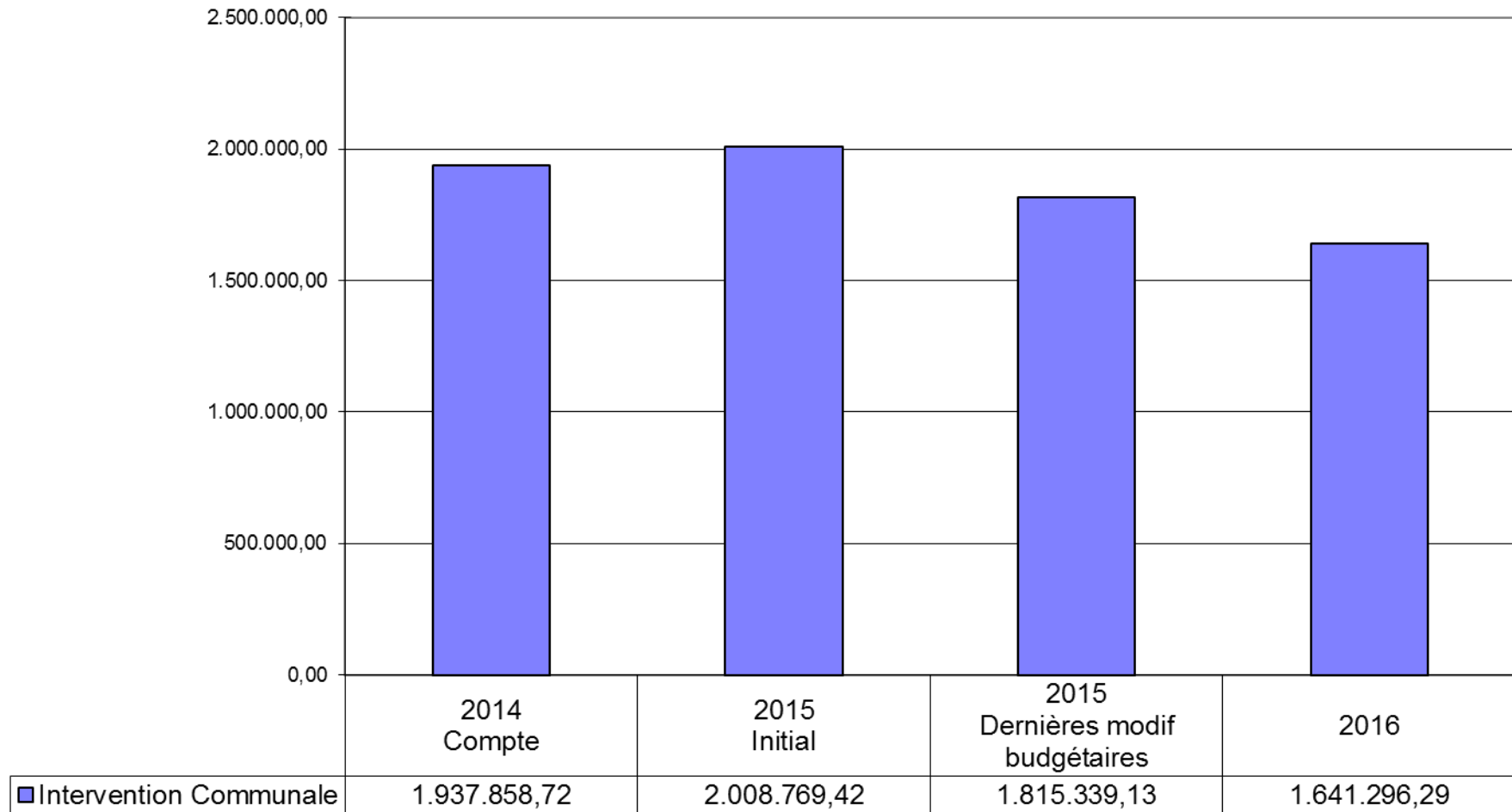
Évolution du budget initial – Dépenses -



Dépenses – Exercice Propre



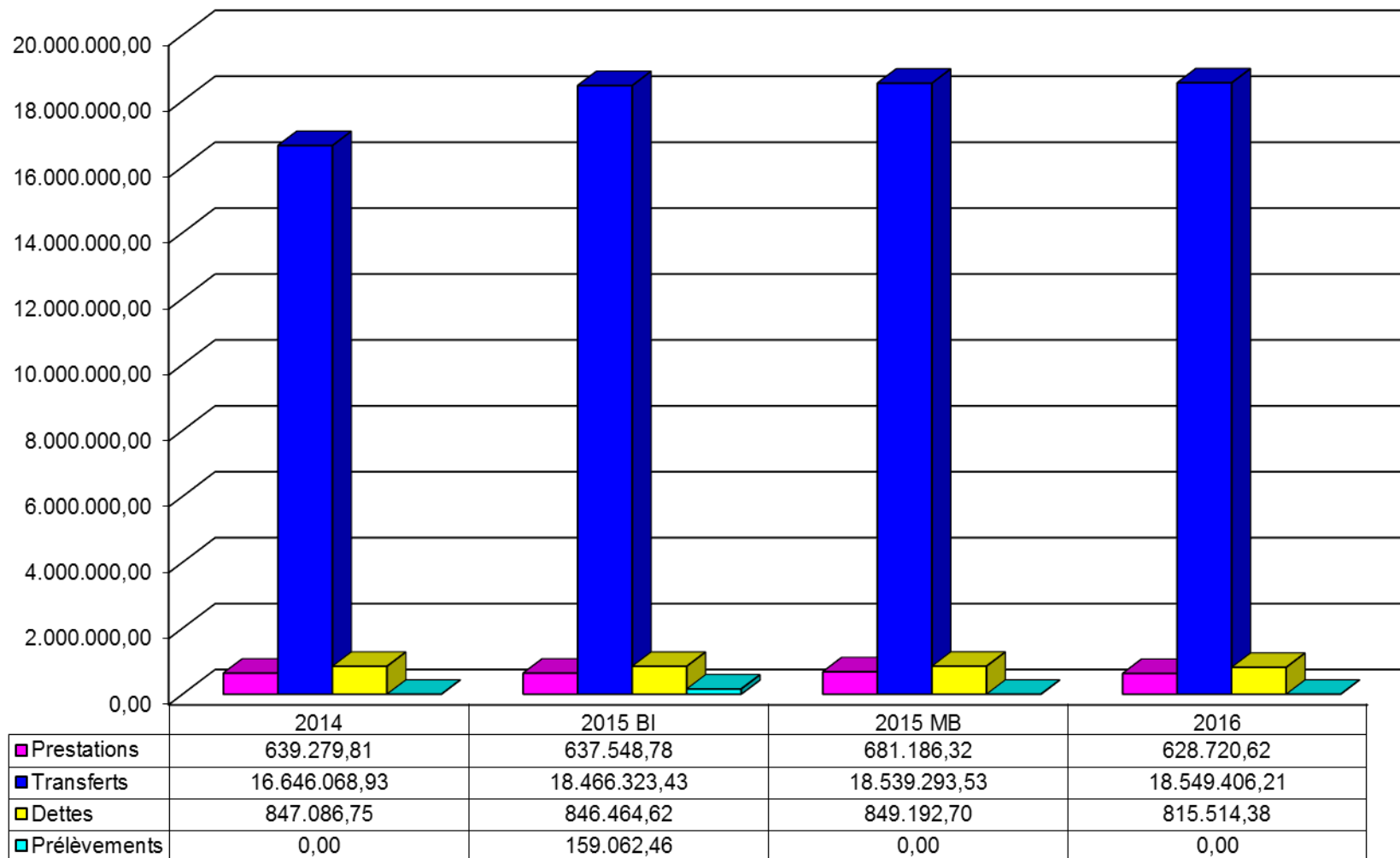
Budget du C.P.A.S. Intervention communale



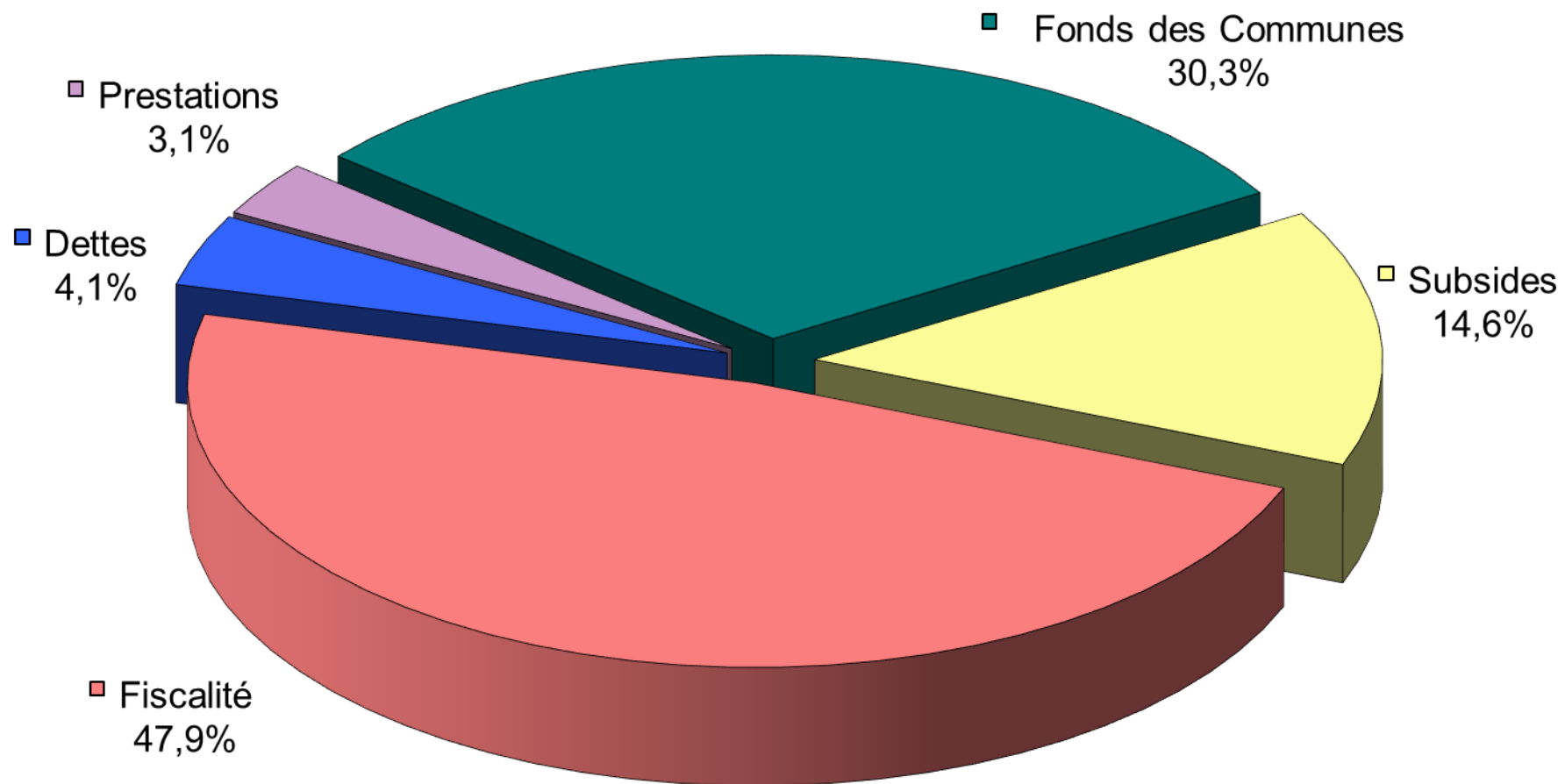
Recettes sur les Exercices Propres

<u>Postes Principaux</u>	<u>2014</u> <u>Compte</u>	<u>2015</u> <u>Initial</u>	<u>2015</u> <u>Dernières</u> <u>modif.</u> <u>Budgétaires</u>	<u>2016</u>
TOTAL	18.132.435,49 €	20.109.399,29 €	20.069.672,55 €	19.993.641,21 €
Prestations	639.279,81 € 3,5%	637.548,78 € 3,2%	681.186,32 € 3,4%	628.720,62 € 3,1%
Transferts	16.646.068,93 € 91,8%	18.466.323,43 € 91,8%	18.539.293,53 € 92,4%	18.549.406,21 € 92,8%
Dettes	847.086,75 € 4,7%	846.464,62 € 4,2%	849.192,70 € 4,2%	815.514,38 € 4,1%
Prélèvements	0,00 € 0,0%	159.062,46 € 0,8%	0,00 € 0,0%	0,00 € 0,0%

Évolution du budget initial – Recettes -



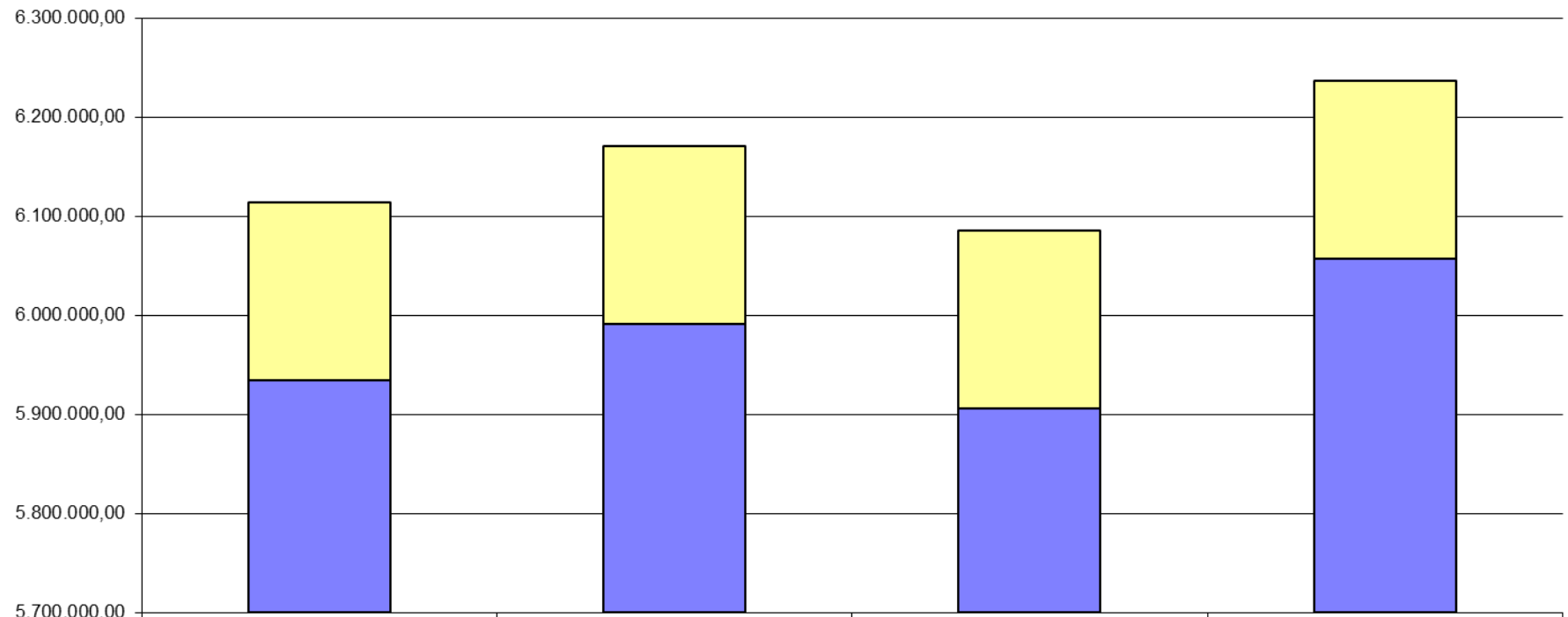
Recettes - Exercice Propre



Évolution du Fonds des Communes

	2014	2015 Initial	2015 Dernière Modif. Budgétaire	2016
Fonds des Communes	5.934.463,36	5.991.286,69	5.905.424,56	6.057.230,29
Compensation réduction précompte immobilier	179.634,42	179.634,42	179.634,42	179.634,42
TOTAL	6.114.097,78	6.170.921,11	6.085.058,98	6.236.864,71

Fonds des Communes

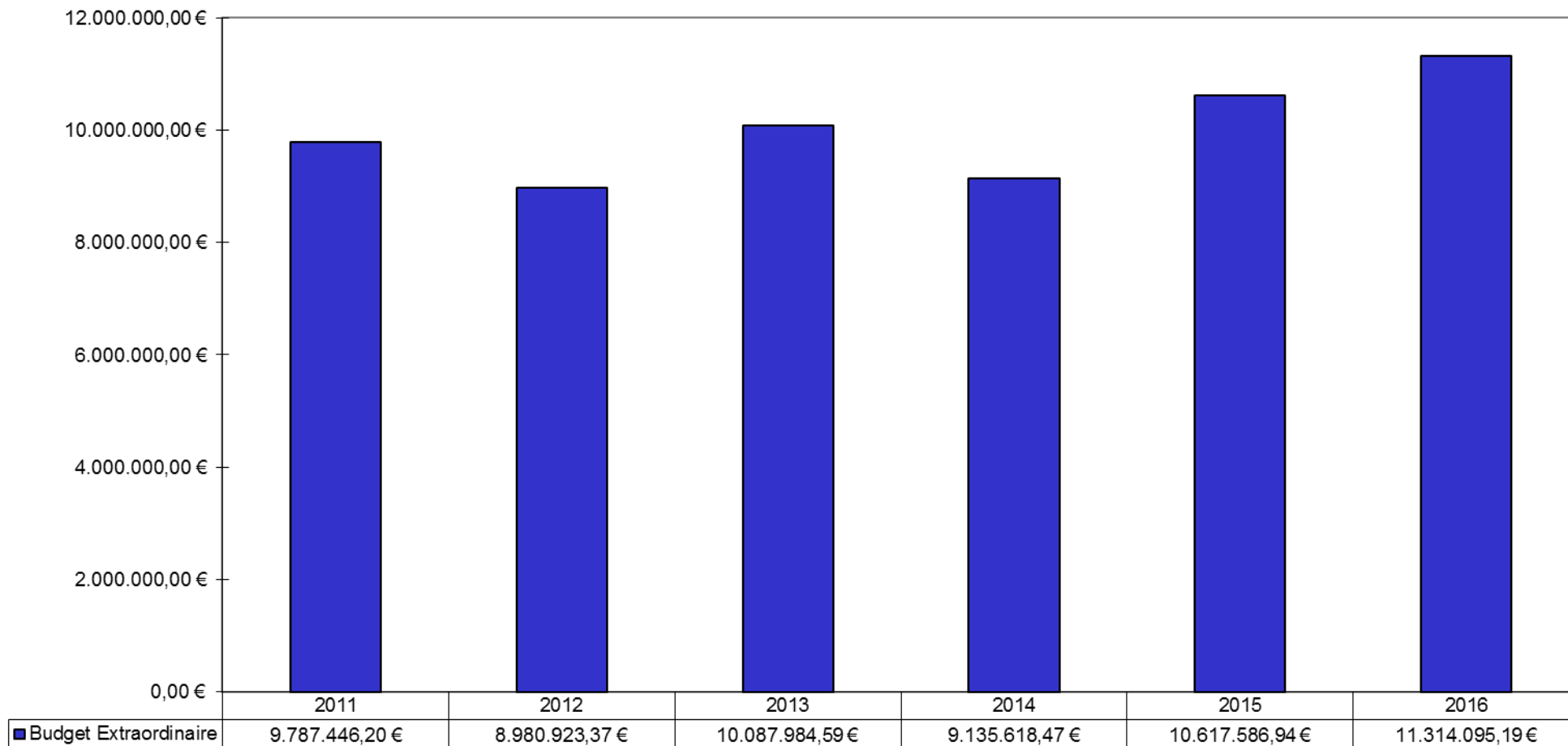


	2014	2015 Initial	2015 Dernière Modif. Budgétaire	2016
■ Compensation réduction précompte immobilier	179.634,42	179.634,42	179.634,42	179.634,42
■ Fonds des Communes	5.934.463,36	5.991.286,69	5.905.424,56	6.057.230,29

Service Extraordinaire

Evolution des Investissements

Budget Extraordinaire



Budget Extraordinaire

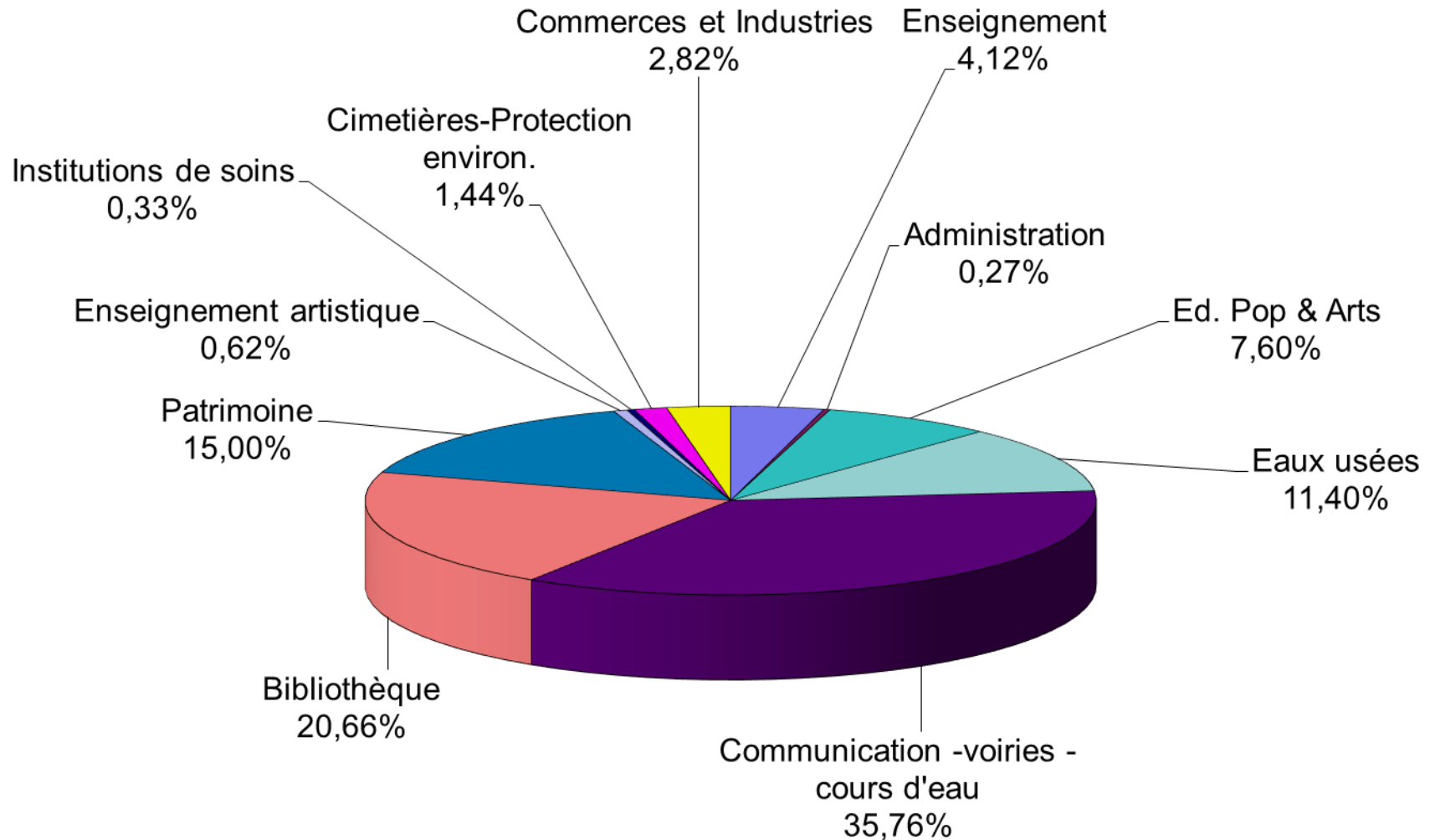
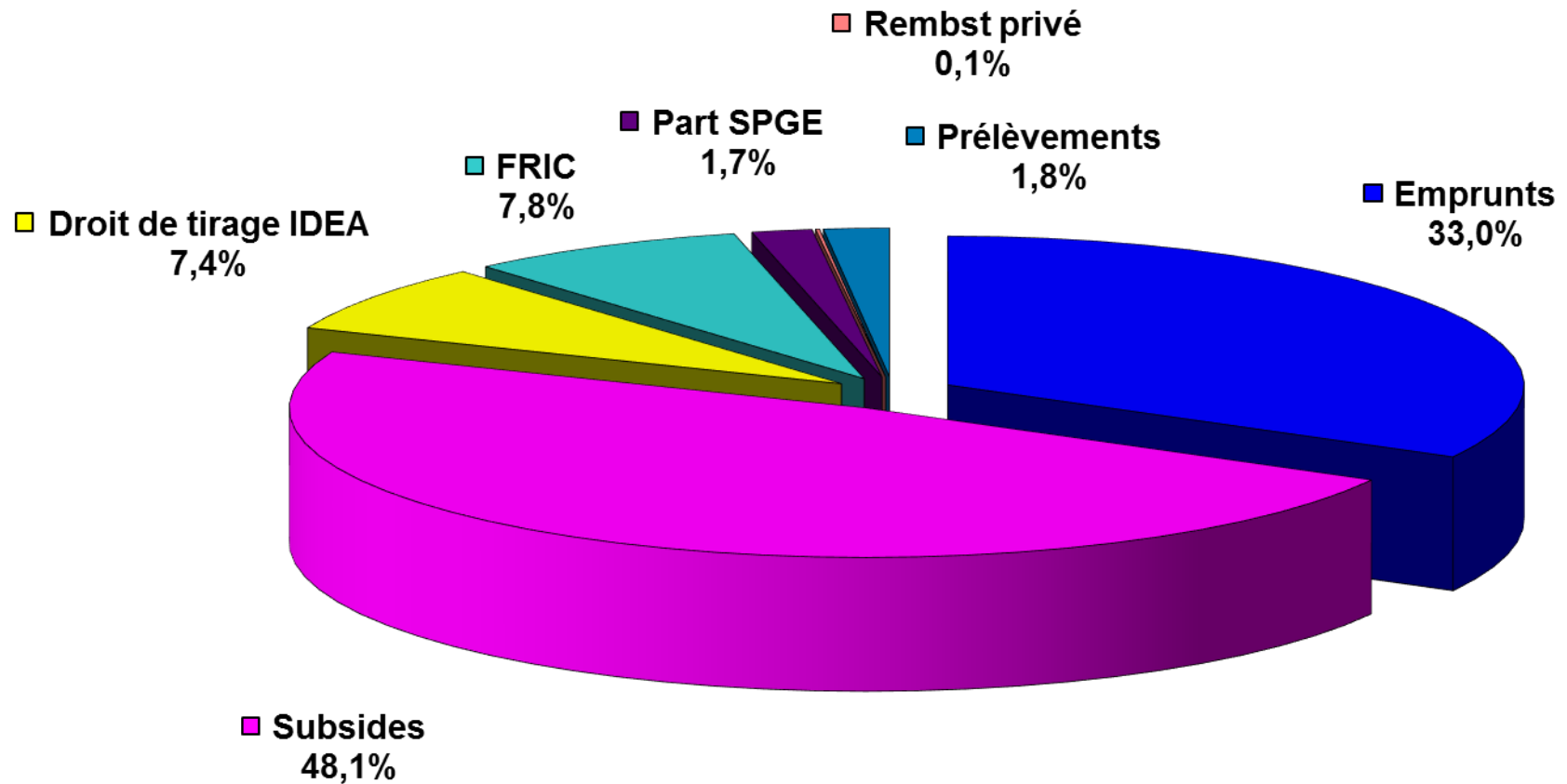


Tableau des Voies et Moyens



FIN